



LATYN-FUSIÓN

SISTEMA TERMOFUSIÓN DE CONDUCCIÓN DE AGUA



**AUMENTANDO
EL CAUDAL
DE VENTAJAS**

TUBOS Y CONEXIONES

TUBO AGUA FRÍA - ECOFLOW

F-112



32x2,9

40x3,7

50x4,6

63x5,8

TUBO AGUA CALIENTE - DURAFLOW

F-120



20x2,8

25x3,5

32x4,4

40x5,5

50x6,9

63x8,6

TUBO AGUA CALIENTE - THERMOFLOW

F-122



20x2,8

25x3,5

32x4,4

40x5,5

50x6,9

63x8,6

CODO 90°

F-90



20

50

25

63

32

75

40

CUPLA

F-270



20

50

25

63

32

75

40

TEE

F-130



20

50

25

63

32

75

40

TAPA

F-301



20

40

25

50

32

63

CODO 45°

F-120



20

40

25

50

32

CURVA 90°

F-41



20

25

32

UNIÓN DOBLE

F-340



20

40

25

50

32

63

CUPLA C/INSERTO H

F-240 H



20x3/8

32x1

20x1/2

40x11/4

25x1/2

50x11/2

25x3/4

63x2

CUPLA C/INSERTO M

F-240 M



20x1/2

32x1

25x1/2

40x11/4

25x3/4

50x11/2

32x3/4

63x2

CODO C/INSERTO H

F-90 H

20x1/2	25x3/4
20x3/4	32x3/4
25x1/2	32x1



CODO C/INSERTO M

F-90 M

20x1/2
25x1/2
25x3/4
32x1



TEE C/INSERTO H

F-130 H

20x1/2
25x1/2
25x3/4
32x3/4
32x1



TEE C/INSERTO M

F-130 M

20x1/2
25x1/2
25x3/4
32x3/4
32x1



UNIÓN DOBLE C/INSERTO M

F-340 M

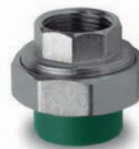
20x1/2
25x3/4
32x1
40x1 1/2



UNIÓN DOBLE C/INSERTO H

F-340 H

20x1/2
25x3/4
32x1



BUJE REDUCCIÓN

F-241 R

25x20	50x40
32x25	63x40
40x32	63x50
50x32	



CUPLA REDUCCIÓN

F-240 R

25x20	50x32
32x20	50x40
32x25	63x40
40x20	63x50
40x25	75x63
40x32	



TEE REDUCCIÓN

F-130 R

25x20	50x32
32x20	50x40
32x25	63x40
40x25	63x50
40x32	



CODO 90° REDUCCIÓN

F-90 R

25x20
32x20
32x25



SOBREPASO CORTO

F-55

20
25
32



SOBREPASO

F-50

20
25
32



ACCESORIOS Y HERRAMIENTAS

FIJATUBO PPR

FIJ-PPR



20

25

32

FIJATUBO METÁLICO

FIJ-MET



20

25

32

BOMBA MANUAL P/ PRUEBA DE PRESIÓN

BM-800



25kg

40kg

TIJERA CORTA TUBOS

CT-3201



42 mm

CORTA TUBOS PROFESIONAL

CT-3205



42 mm

TIJERA CORTATUBO PRO

CT-3210



42 mm

KIT TERMOFUSORA 800W

TF-5006



800w

Incluye boquillas
20/25/32/40/50/63"

KIT TERMOFUSORA 1500W

TF-5009



1500w

Incluye boquillas
20/25/32/40/50/63"

VÁLVULAS Y LLAVES DE PASO

LLAVE DE PASO PPR CABEZAL POLIAMIDA

F-60	20
	25
	32



LLAVE DE PASO PPR CABEZAL BRONCE

F-70	20
	25
	32



LLAVE DE PASO TOTAL PPR

F-80	20
	25
	32



VAL. FUSIÓN PPR ESFERA METÁLICA

JS-1800	20	40
	25	50
	32	63



Fabricada en PPR,
con bola de acero
cromado.

VAL. CIERRE ESFÉRICO PPR

JS-1900	20	40
	25	50
	32	63



Fabricada en PPR,
con bola de acero
cromado.

VAL. PPR DOBLE ESFERA MEDIA UNIÓN

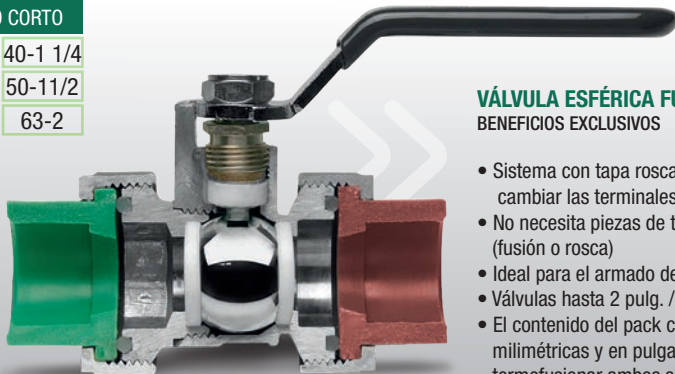
JS-2000	20	40
	25	50
	32	63



**>> Próximo
lanzamiento**

VAL. ESFÉRICA FUSIÓN VÁSTAGO CORTO

RF-FUSION C	20-1/2	40-1 1/4
	25-3/4	50-11/2
	32-1	63-2



VÁLVULA ESFÉRICA FUSIÓN

BENEFICIOS EXCLUSIVOS

- Sistema con tapa roscable que permite cambiar las terminales (mm o en pulg.)
- No necesita piezas de transición (fusión o rosca)
- Ideal para el armado de colectores
- Válvulas hasta 2 pulg. / 63 mm (cuello corto)
- El contenido del pack contiene las terminales milimétricas y en pulgadas para termofusionar ambos sistemas.



VÁLVULA FUSIÓN PPR ESFÉRA METÁLICA JS-1800



FÁCIL DE
INSTALAR

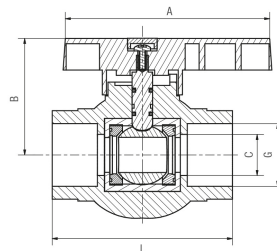


APTO PARA
AGUA



CIERRE
ESFÉRICO

DIMENSIONES



Tamaño (mm)	A	B	C	G	L
20					
25					
32					
40	40	81	12	18,5	73
50	50	88	12	24	76
63	63	101	18	30,5	87

DESCRIPCIÓN

La válvula de PPR JS-1800 de **Latyn Fusión** está diseñada con un cuerpo fabricado por inyección que garantiza un diseño completamente homogéneo, estable y resistente. Su cierre esférico asegura una estanqueidad total y una larga vida útil, mientras que el interior uniforme reduce al mínimo la pérdida de carga, optimizando el caudal y la presión en todo el sistema. La manija ergonómica permite un accionamiento ágil y sencillo de 1/4 de vuelta, e incorpora un indicador ON/OFF para una identificación rápida. Su sistema milimétrico asegura precisión y compatibilidad en cualquier instalación sanitaria.

CARACTERÍSTICAS TÉCNICAS

- **Tipo de cierre:** Esfera de bronce cromado.
- **Material del cuerpo:** polipropileno random (PPR).
- **Tipo de paso:** paso total.
- **Medidas:** 20, 25, 32, 40, 50, 63 mm.
- **Cabezal y vástago:** de bronce.
- **Sellos:** en teflón para máxima estanqueidad.
- **Manija:** acero cromado con indicador de agua fría o caliente.
- **Presión de trabajo:** PN20.
- **Temperatura máxima de trabajo:** 80 °C.



VÁLVULA ESFÉRICA DOBLE MEDIA UNIÓN JS-2000



FÁCIL DE
INSTALAR



APTO PARA
AGUA

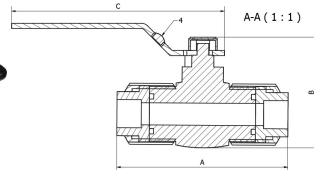


DESARMABLE

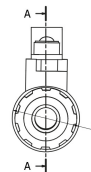


CIERRE
ESFÉRICO

DIMENSIONES



Tamaño (mm)	A	B	C	D
20	115	74	120	42
25	120	80	120	48
32	140	90	120	60
40	175	105	154	70
50	180	120	154	86
63	210	135	205	96



CONEXIÓN DE DOBLE MEDIA UNIÓN

La válvula esférica media doble unión JS-2000 de Latyn Fusión está diseñada para instalaciones de agua, ideal para **colectores y líneas de suministro**, tanto en obra nueva como en remodelaciones. Su **cierre esférico a 90°** permite un control rápido y hermético del flujo de líquidos, asegurando un manejo confiable y eficiente.

Gracias a su sistema de **doble media unión**, la válvula puede desarmarse en sus partes, lo que facilita la instalación, el mantenimiento y el reemplazo sin necesidad de cortar ni alterar el resto de la tubería.

Con cuerpo de **polipropileno random (PPR)**, resistente a altas y bajas temperaturas, ofrece gran durabilidad y desempeño incluso en sistemas de alta presión.

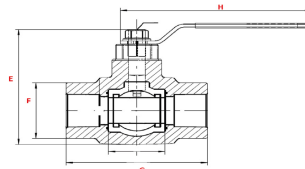
CARACTERÍSTICAS TÉCNICAS

- **Tipo de cierre:** esférico a 90° en bronce cromado.
- **Material del cuerpo:** polipropileno random (PPR).
- **Tipo de paso:** paso total.
- **Conexiones:** doble media unión con tuercas plásticas.
- **Cabezal y vástago:** de bronce.
- **Sellos:** en teflón para máxima estanqueidad.
- **Manija:** acero cromado con indicador de agua fría o caliente.
- **Medidas disponibles:** 20, 25, 32, 40, 50 y 63 mm.
- **Presión de trabajo:** PN20.
- **Temperatura máxima de trabajo:** 80 °C.
- **Accionamiento:** 1/4 de vuelta para apertura y cierre.



VÁLVULA DE PPR JS-1900 CON CIERRE ESFÉRICO

DIMENSIONES



Tamaño (mm)	E	F	G	H	I
20	72	33	71	120	43
25	76	37	74	120	48
32	85	47	88	120	60
40	101	55	112	154	70
50	120	72	118	154	86
63	135	84	137	205	96

DESCRIPCIÓN

La válvula de PPR JS-1900 de **Latyn Fusión** está diseñada para brindar un rendimiento confiable en instalaciones de agua fría y caliente. Su estructura compacta y robusta asegura una termofusión precisa y uniforme, integrándose de manera homogénea al sistema. Incorpora una palanca de acero cromada recubierta en PVC que aporta resistencia y facilidad de uso, además de un indicador para identificar rápidamente la aplicación en agua fría o caliente. El cierre esférico de 1/4 de vuelta garantiza un accionamiento ágil, seguro y estanco, reduciendo riesgos de fugas y asegurando mayor durabilidad en cualquier instalación sanitaria.

CARACTERÍSTICAS TÉCNICAS

- **Tipo de cierre:** Esfera de bronce cromado.
- **Material del cuerpo:** polipropileno random (PPR).
- **Tipo de paso:** paso total.
- **Medidas:** 20, 25, 32, 40, 50, 63 mm.
- **Cabezal y vástago:** de bronce.
- **Sellos:** en teflón para máxima estanqueidad.
- **Manija:** acero cromado con indicador de agua fría o caliente.
- **Presión de trabajo:** PN20.
- **Temperatura máxima de trabajo:** 80 °C.



FÁCIL DE
INSTALAR

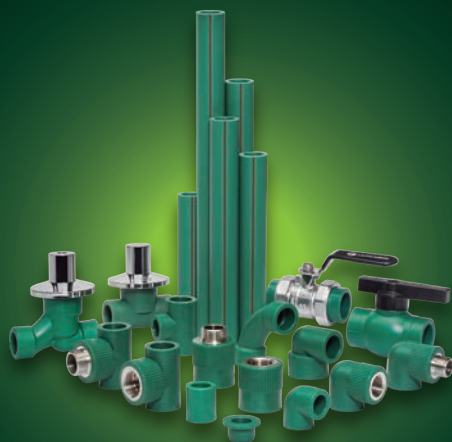


APTO PARA
AGUA



CIERRE
ESFÉRICO





SEGUINOS EN   
LATYNFUSION.COM

GRUPO
LATYN
